

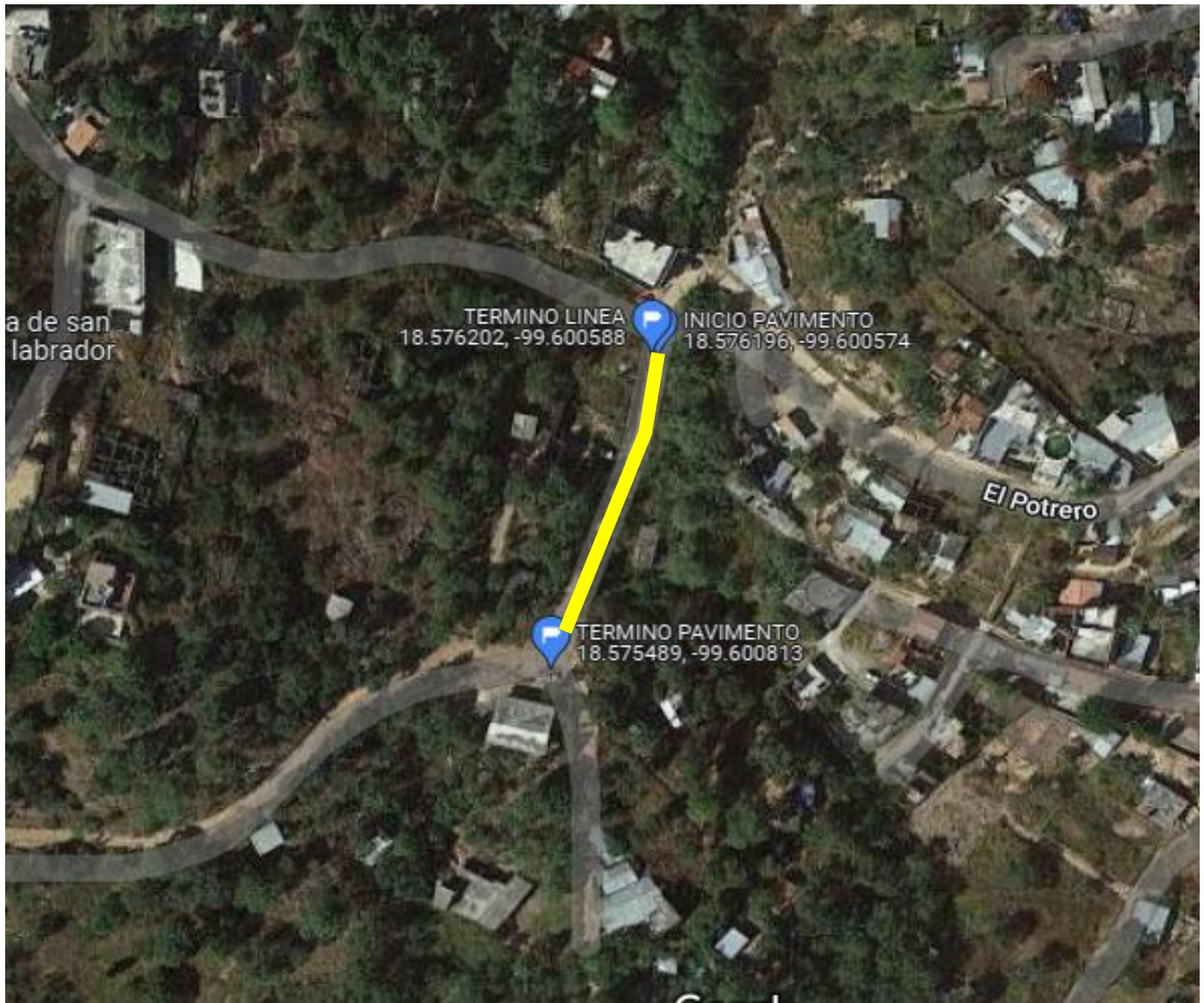
SECRETARIA DE DESARROLLO URBANO Y OBRAS PUBLICAS

EJERCICIO 2022

OBRA: CONSTRUCCIÓN DE PAVIMENTACIÓN CON CONCRETO HIDRÁULICO DEL PUENTE AL POLVORÍN EN LA CALLE DE GUADALUPE  
EN LA LOCALIDAD DE EL ESPEJO POTRERO EN TAXCO DE ALARCÓN.

UBICACIÓN: TAXCO DE ALARCÓN

MICROLOCALIZACIÓN



ARQ. MIGUEL ANGEL GARCIA MILLAN  
SUPERVISOR DE OBRAS PUBLICAS

ARQ. LUIS MANUEL CABAÑAS BERDEJA  
DIRECTOR DE RAMO XXXIII