

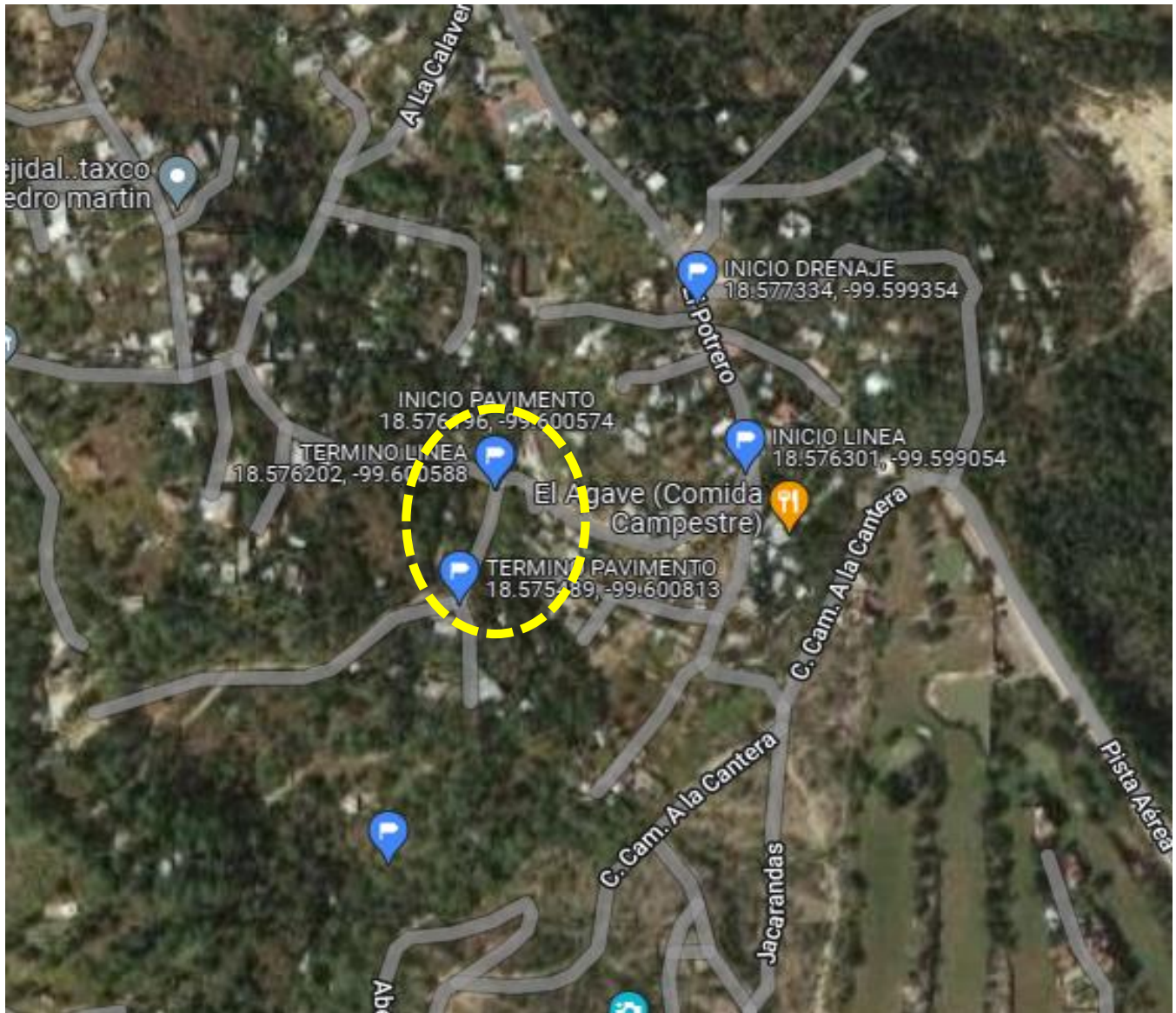
SECRETARIA DE DESARROLLO URBANO Y OBRAS PUBLICAS

EJERCICIO 2022

OBRA: CONSTRUCCIÓN DE PAVIMENTACIÓN CON CONCRETO HIDRÁULICO DEL PUENTE AL POLVORÍN EN LA CALLE DE GUADALUPE
EN LA LOCALIDAD DE EL ESPEJO POTRERO EN TAXCO DE ALARCÓN.

UBICACIÓN: TAXCO DE ALARCÓN

MACROLOCALIZACIÓN



ARQ. MIGUEL ANGEL GARCIA MILLAN
SUPERVISOR DE OBRAS PUBLICAS

ARQ. LUIS MANUEL CABAÑAS BERDEJA
DIRECTOR DE RAMO XXXIII